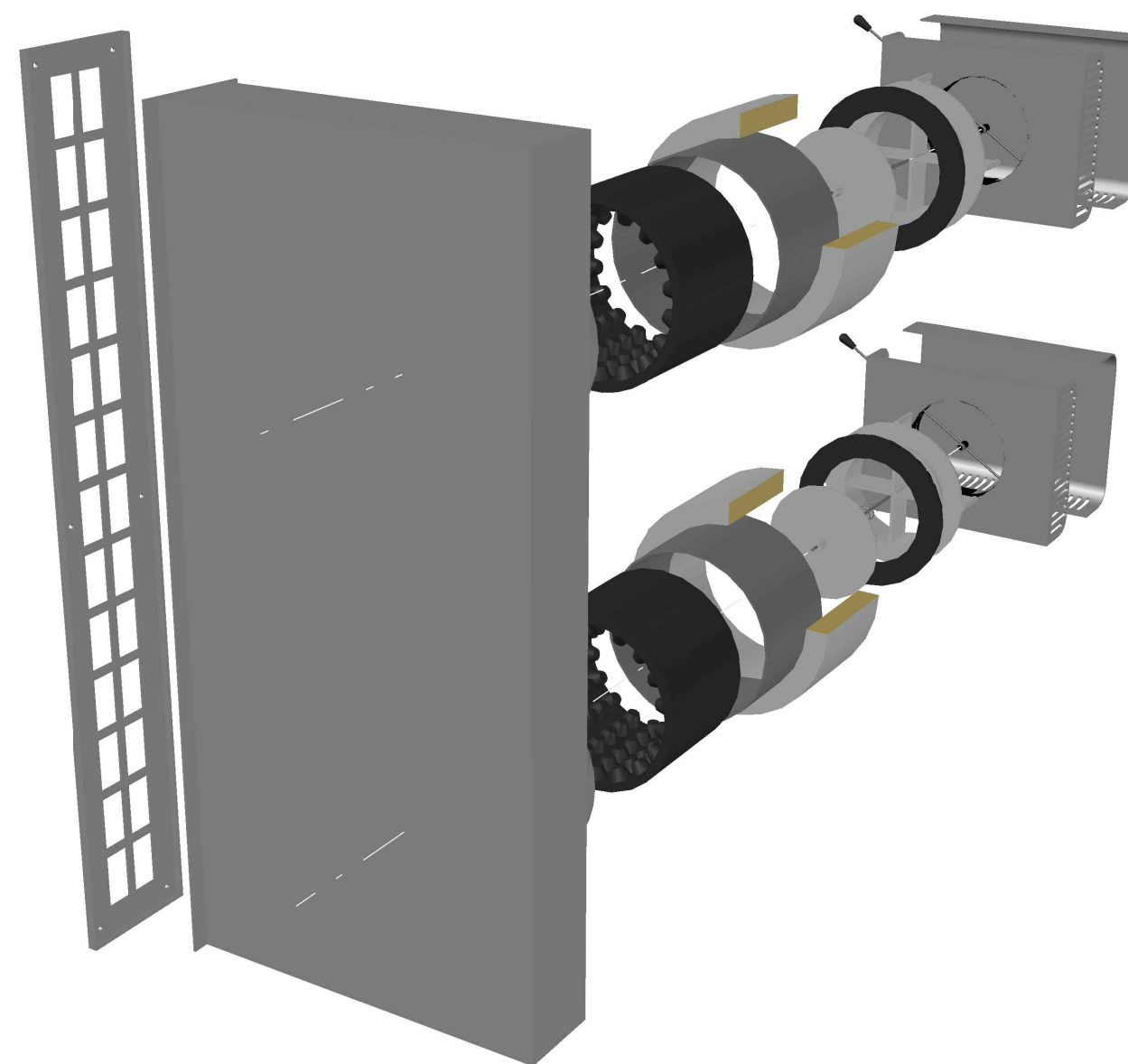


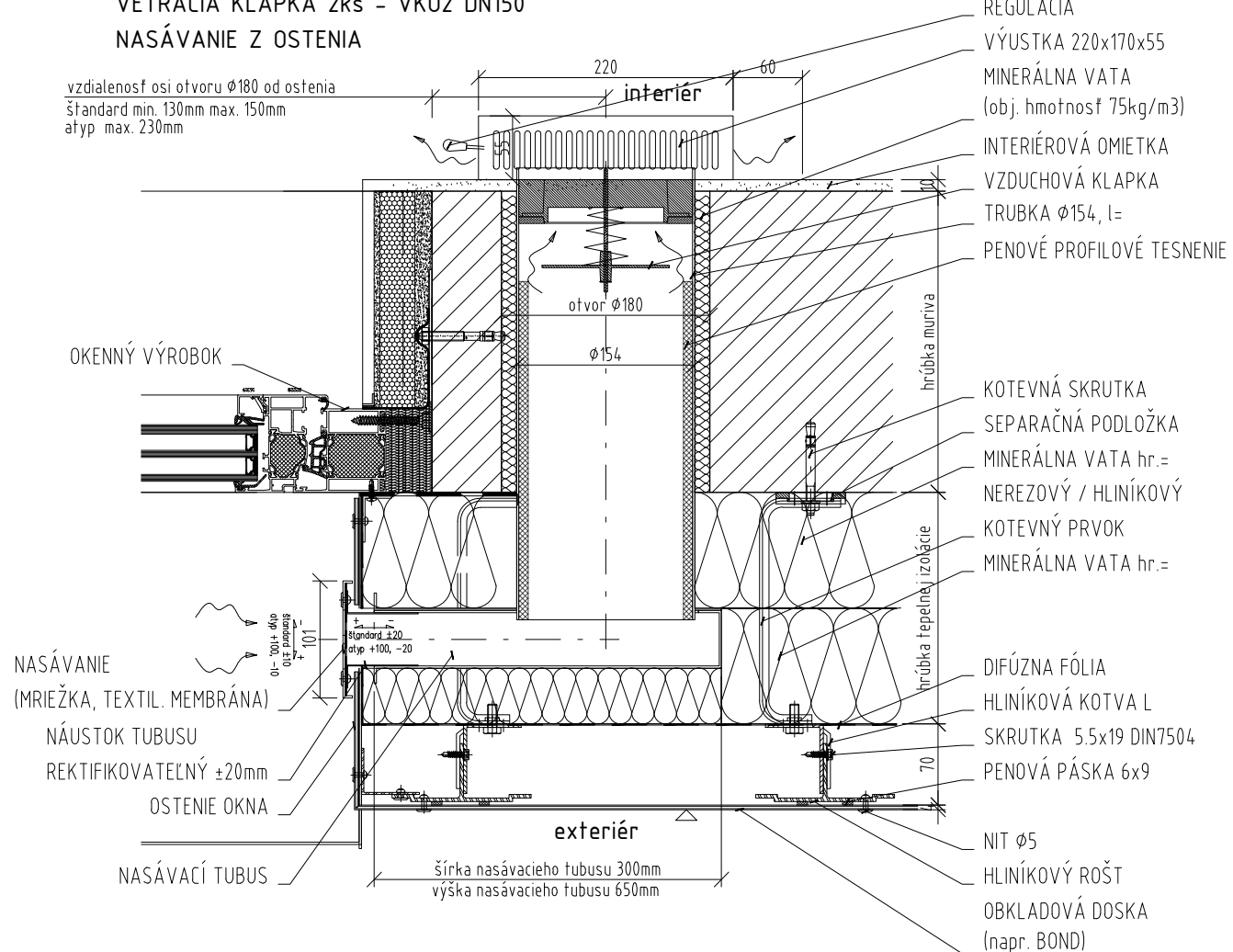
vetracia klapka 2ks - VKO2 DN150 nasávanie z ostenia



kontakt:
telefón: +421 (0)35 /7853 060, 061
mail: info@hoonstruktion.sk
web: http://www.hoonstruktion.sk

VETRACIA KLAPKA 2ks - VK02 DN150
NASÁVANIE Z OSTENIA

vzdialenosť osi otvoru $\phi 180$ od ostenia
štandard min. 130mm max. 150mm
atyp max. 230mm

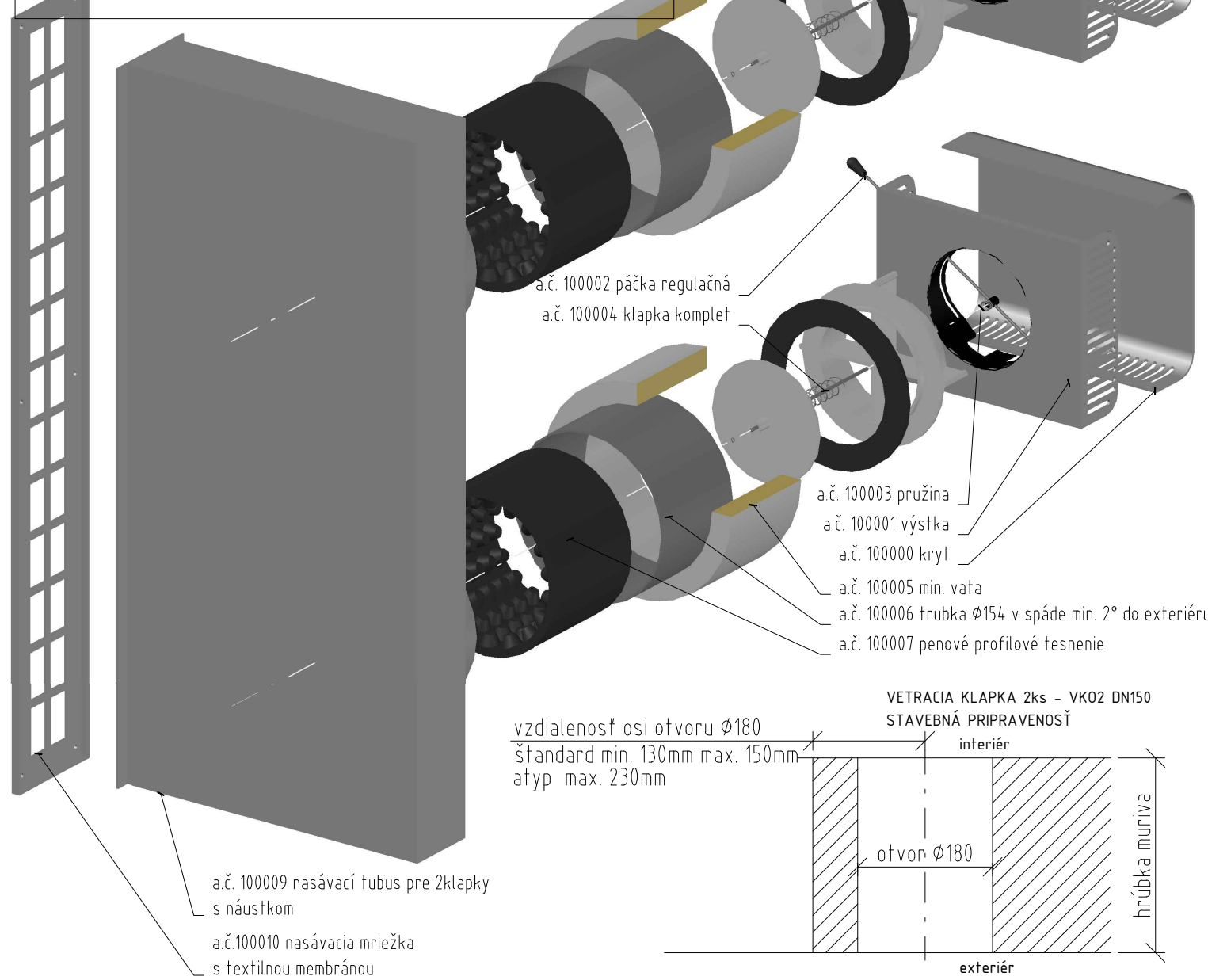


VETRACIA KLAPKA 2ks - VK02 DN150

NASÁVANIE VZDUCHU Z OSTENIA S REGULÁCIOU
SKLADBA:

2x SPÄTNÁ KLAPKA
PLASTOVÉ POTRUBIE, S PENOVÝM PROFILOVÝM TESNENÍM
HLINÍKOVÁ MRIEŽKA SO SITKOM A TEXTILNOU MEMBRÁNOU

"Vetracia klapka musí byť umiestnená nad vykurovacím telesom, resp. v jeho bezprostrednej blízkosti, aby dochádzalo k ohrevu nasávaného chladného vzduchu"



VZDUCHOVÁ KLAPKA 2ks OSTENIE VK02-DN150		VZDUCHOVÁ NEPRIEZVUČNOSŤ 1ks klapky (STN EN ISO 717-1:2013)		
		Dn,e,w (C, Ctr) = 45,3 (-1;-5) dB		
PRIEVZDUŠNOSŤ		VODOTESNOSŤ		
Tlak (Pa)	Prietok V (m ³ /h)	Tlak (Pa)	čas / min	Pozorovanie
8	40,11	0	15:00	bez prieniku vody
10	46,96	50	5:00	bez prieniku vody
12	52,11	100	5:00	bez prieniku vody
16	61,84	150	5:00	bez prieniku vody
20	69,13	200	5:00	bez prieniku vody
30	88,23	250	5:00	bez prieniku vody
40	101,96	300	5:00	bez prieniku vody
50	115,41	450	5:00	bez prieniku vody
60	127,77	600	5:00	bez prieniku vody
70	138,41	750	5:00	bez prieniku vody
80	149,04	900	5:00	bez prieniku vody
90	158,10	1050	5:00	bez prieniku vody
100	167,59	1200	5:00	bez prieniku vody



kontakt:
telefón: +421 (0)35 / 7853 060, 061
mail: info@hoonstruktion.sk
web: http://www.hoonstruktion.sk

